

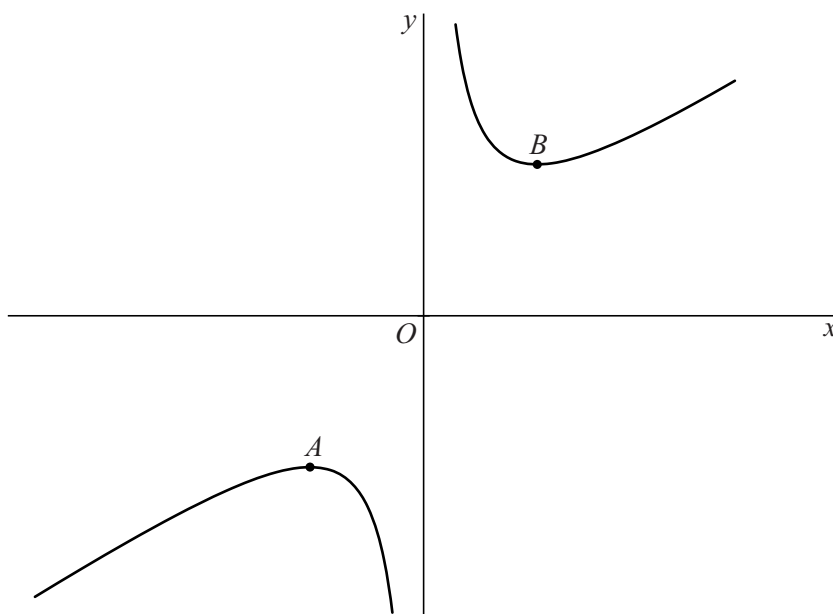
## De toppen van de grafiek van een gebroken functie

De functie  $f$  is gegeven door:

$$f(x) = \frac{2x^2 + 18}{3x}$$

De punten  $A$  en  $B$  zijn de toppen van de grafiek van  $f$ . Zie de figuur.

**figuur**



5p 9 Bereken exact de coördinaten van  $A$  en  $B$ .